

第14回日本小児科医会記者懇談会

かかりつけ医療機関で行う、
生後2か月からの予防接種の機会を活用した
子育て支援の推進

日本小児科医会の取り組み

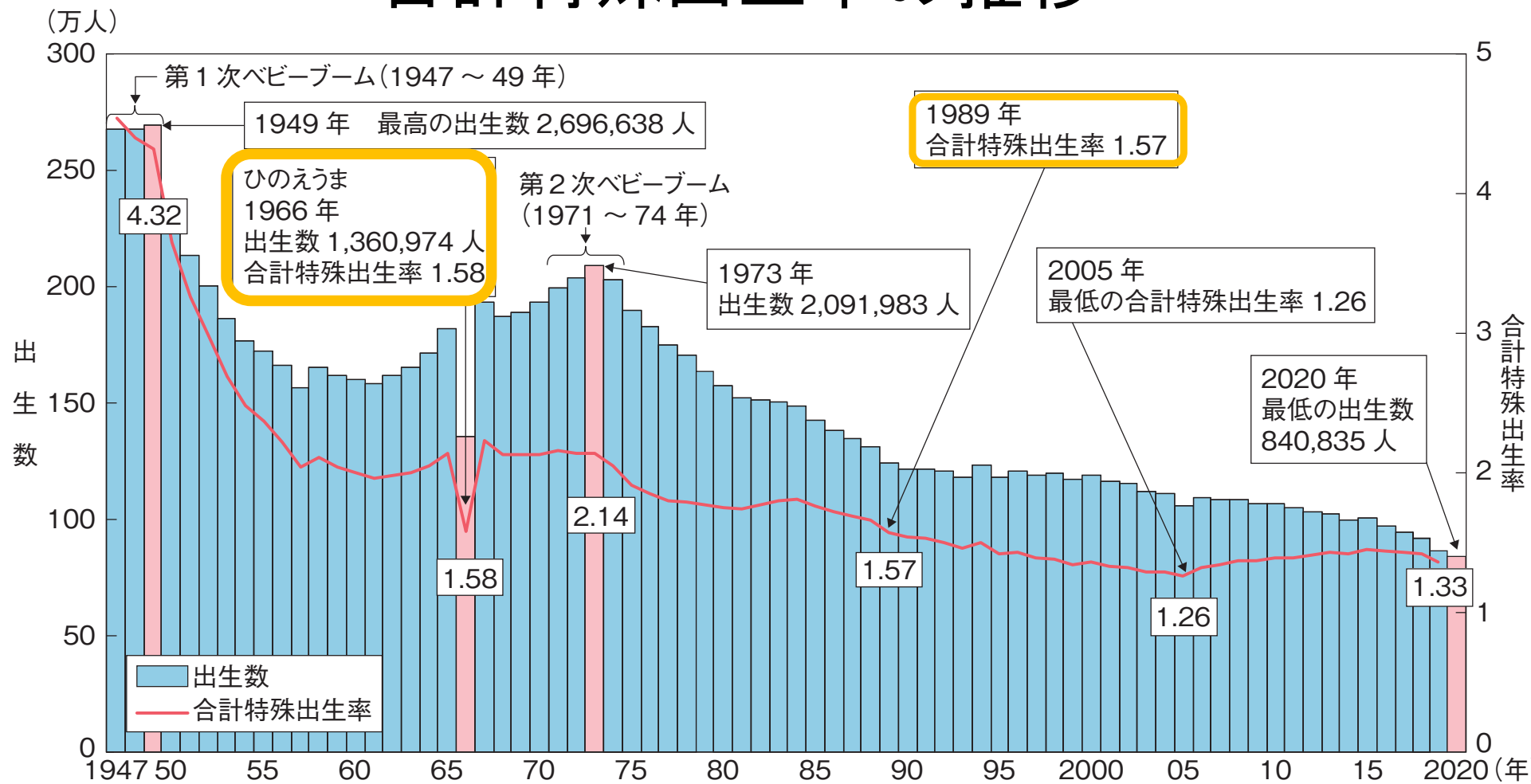
2023年6月7日（水）

日本小児科医会

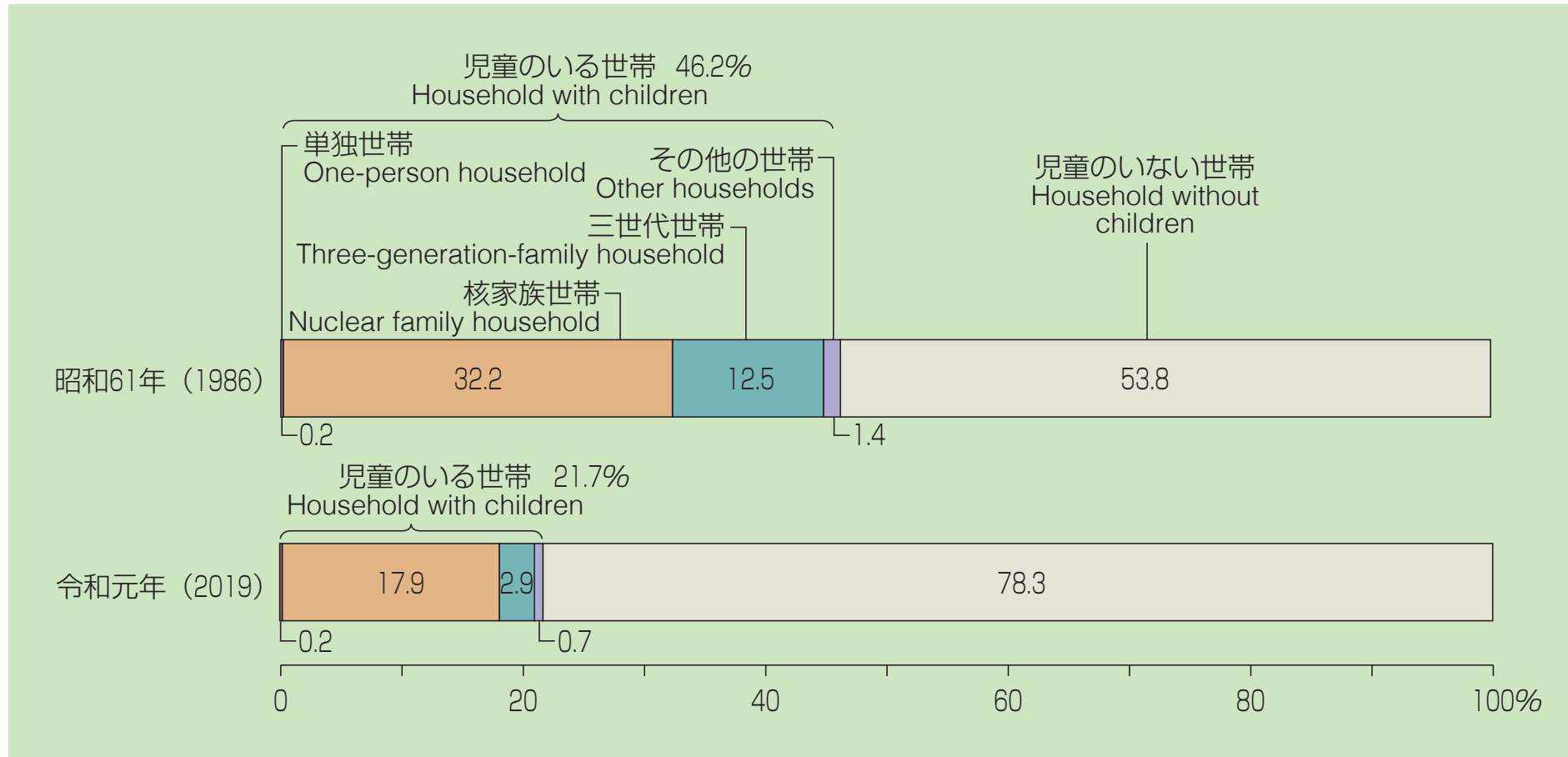
乳幼児学校保健担当理事

稲光 毅

合計特殊出生率の推移



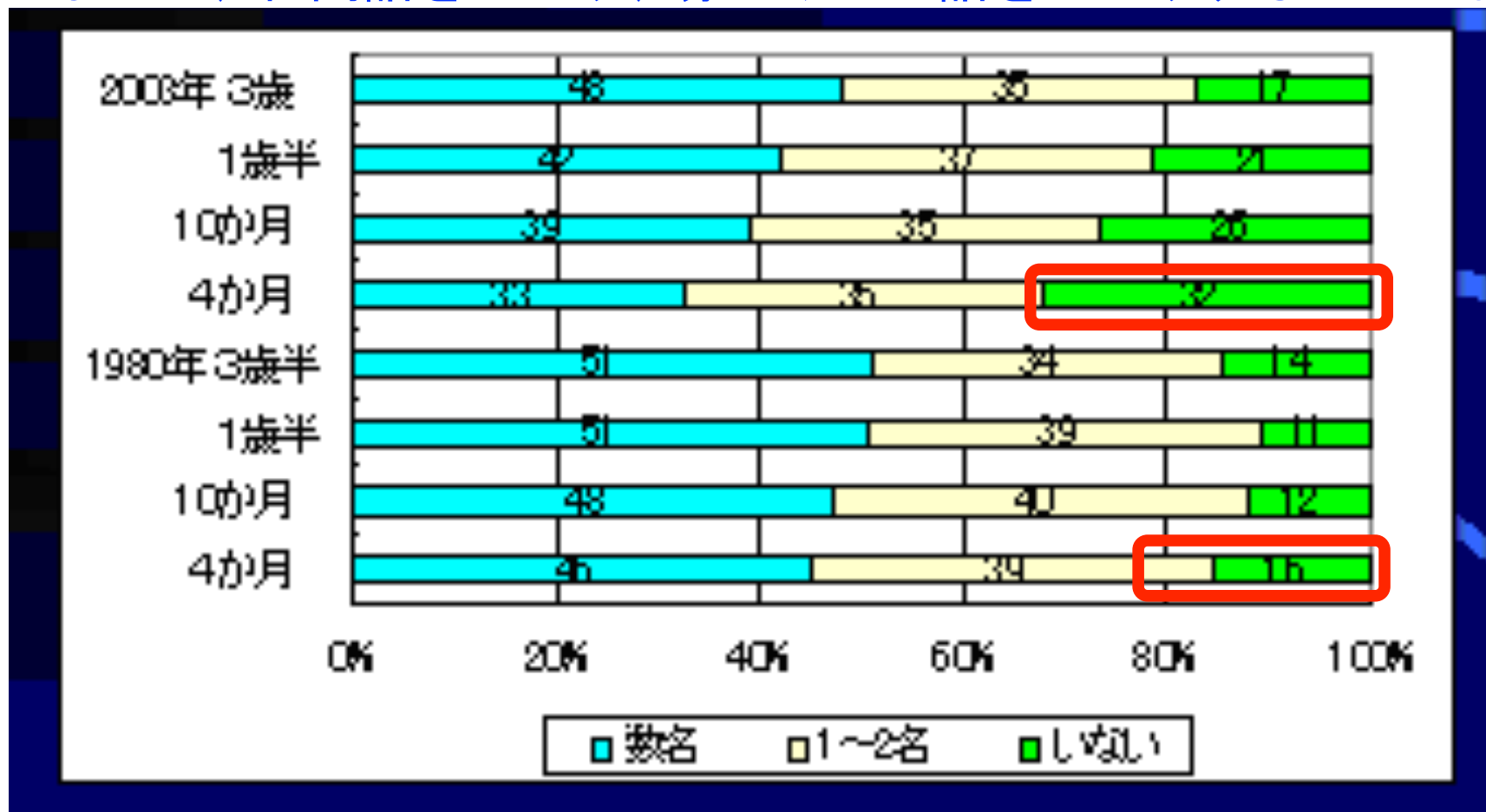
児童のいる世帯の割合 1986年と2019年の比較



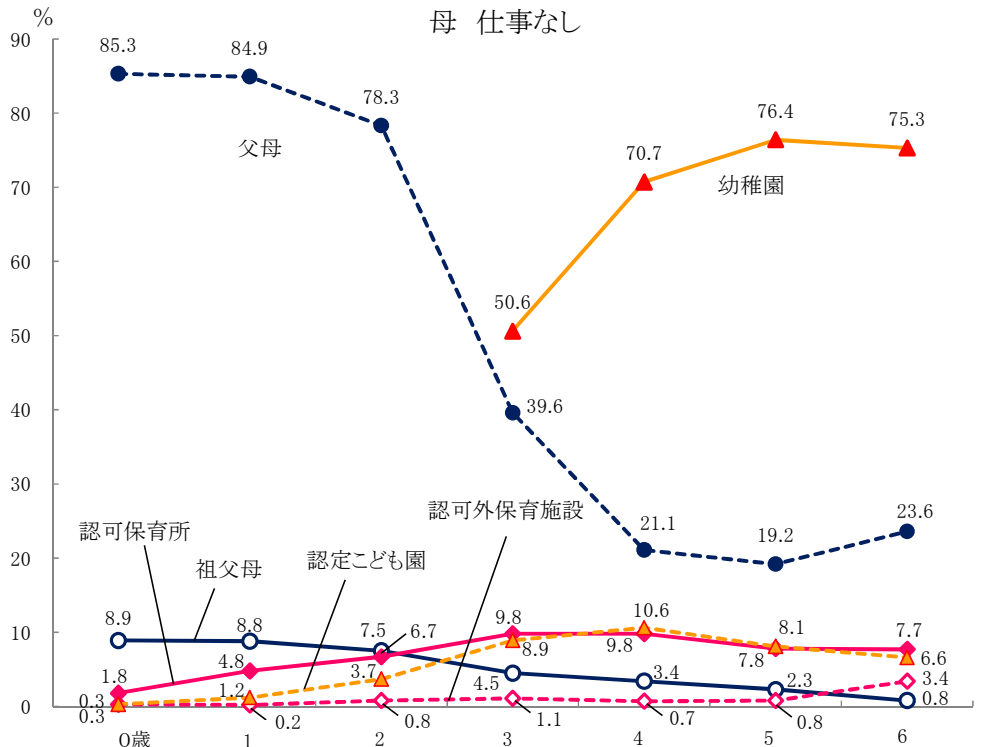
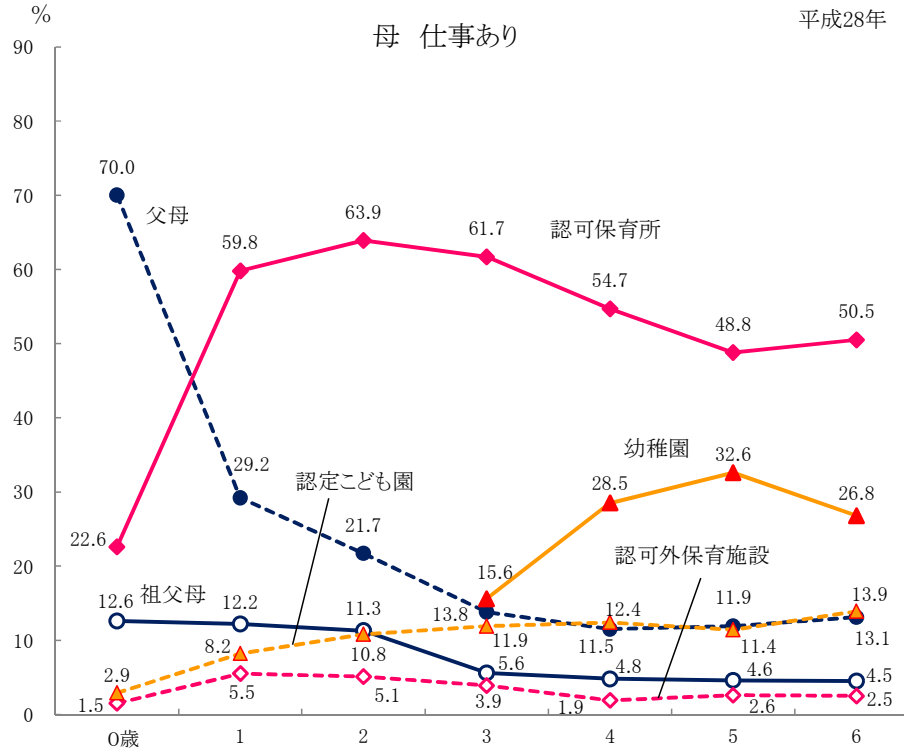
令和3年年国民生活基礎調査の結果から グラフで見る世帯の状況

孤立化が進む子育て

「近所にふだん、世間話をしたり、赤ちゃんの話をしたりする人はいますか」



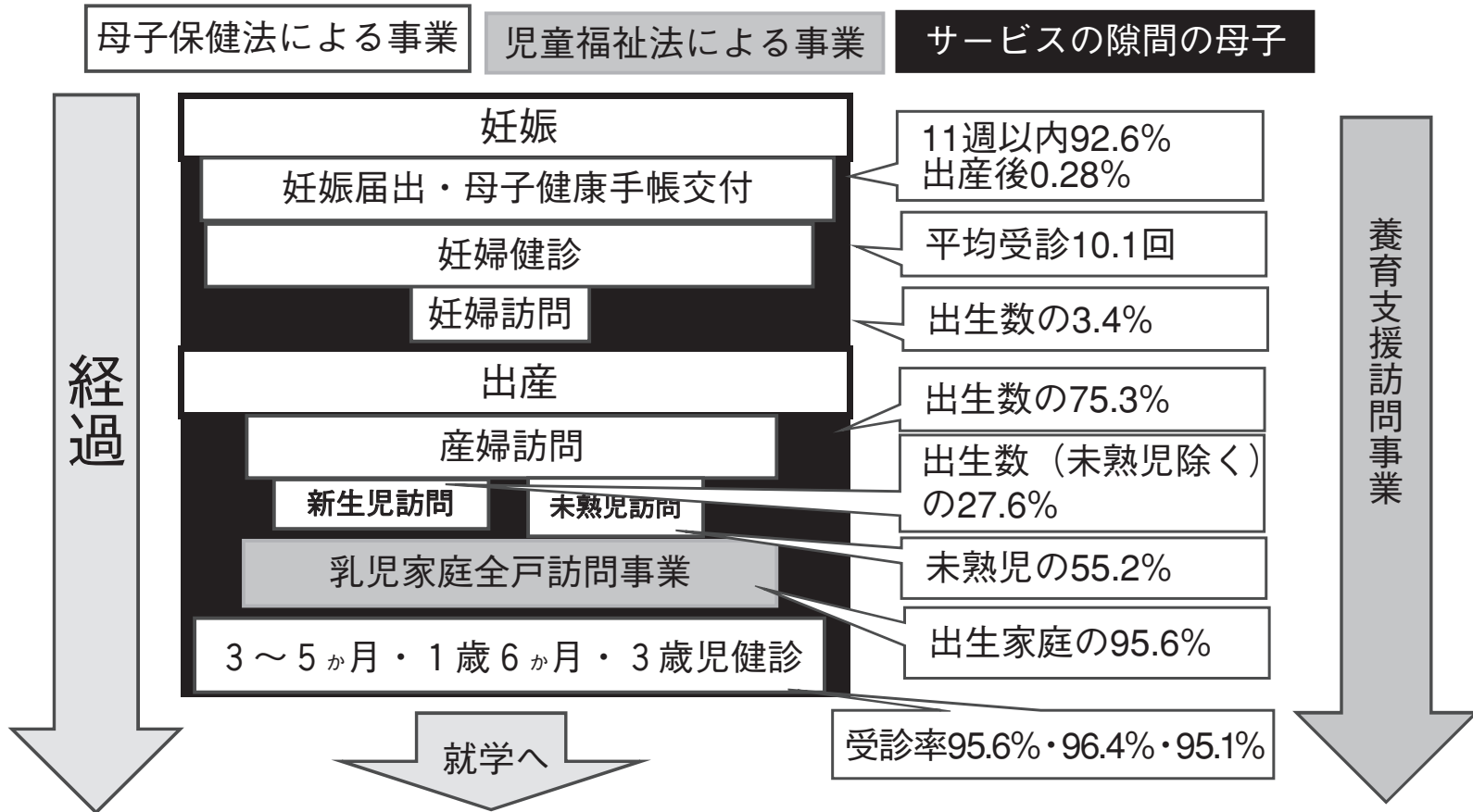
母の仕事の有無・末子の乳幼児の年齢別にみた日中の保育の状況(複数回答)



平成28年 国民生活基礎調査の概況

切れ目のある支援

妊娠・出産・子育てとサービス・支援：平成28(2016)年度データ



小児保健研究第78巻 第2号, 育て世代包括支援センターの
現状・概要・目指すもの：98- 2019

乳幼児健康診査の実施状況

令和2年度「母子保健事業の実施状況等調査」

	健康診査	実施あり		一般健康診査					歯科健康診査				
				実施ありの場合の実施方法					実施あり		実施ありの場合の実施方法		
		市区町村数	実施率	集団		個別	一部個別	その他	市区町村数	実施率	集団	個別	一部個別
				市区町村数	実施率	市区町村数	市区町村数	市区町村数			市区町村数	市区町村数	市区町村数
(4)	2週間児健診	45	2.6%	0	0.0%	44	1	0	1	0.1%	0	1	0
	1～2か月児健診	558	32.1%	26	4.7% ※(26/558)	524	7	1	5	0.3%	4	1	0
	3～5か月児健診	1,724	99.0%	1,241	72.0% ※(1,241/1,724)	411	66	6	55	3.2%	50	5	0
	6～8か月児健診	830	47.7%	455	54.8% ※(455/830)	353	18	4	57	3.3%	46	8	0
	9～12か月児健診	1,402	80.5%	699	49.9% ※(699/1,402)	659	38	6	195	11.2%	159	30	2
	1歳6か月児健診	法定健診		1,623	93.3% ※(1,623/1,739)	61	55	0	1,737	99.8%	1,551	103	16
	3歳児健診	法定健診		1,642	94.4% ※(1,642/1,739)	28	45	24	1,738	99.8%	1,568	86	17
	4～6歳児健診	262	15.0%	236	90.1% ※(236/262)	9	14	3	151	8.7%	113	29	2
小学校就学までの期間に市区町村が公費負担をして実施する乳幼児健康診査の回数 (法定の1歳6か月児健診及び3歳児健診を含む平均回数)									6.6回				

子ども虐待による死亡事例等の検証結果等について (第18次報告)

令和 2年4月1日から令和3年3月31日
までの間に発生し、又は表面化した
子ども虐待による死亡事例

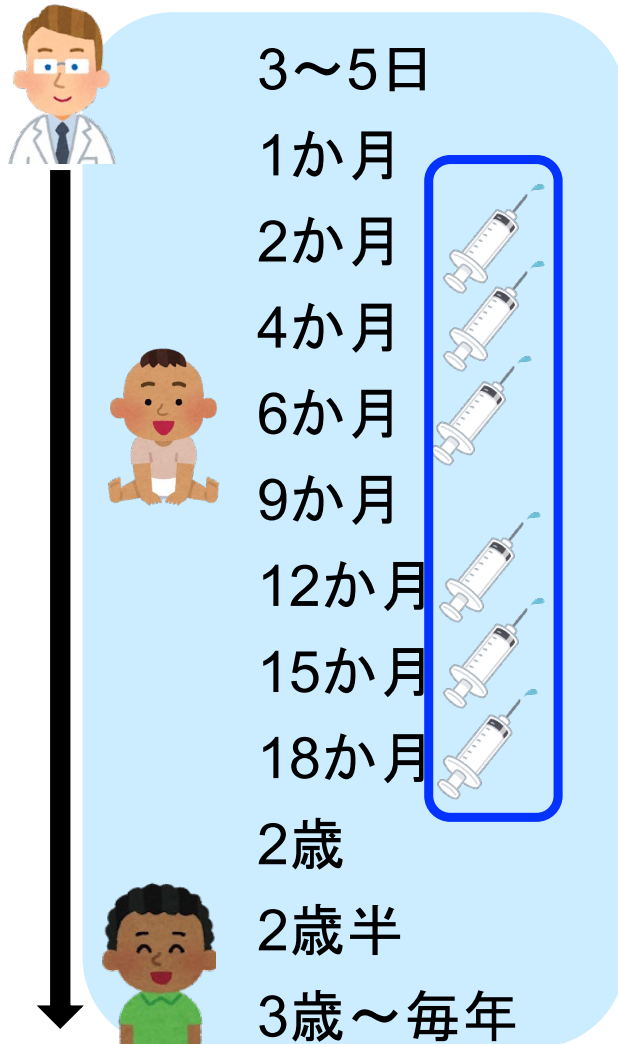
区分	第18次報告		
	心中以外の虐待死	心中による虐待死 (未遂を含む)	計
例数	47(15)	19(0)	66(15)
人数	49(15)	28(0)	77(15)

死亡した0歳児の月齢

区分	第18次					
	心中以外の虐待死			心中による虐待死 (未遂含む)		
	人数	構成割合	累計 構成割合	人数	構成割合	累計 構成割合
0か月	16(3)	50.0%	50.0%	0(0)	0.0%	0.0%
1か月	3(2)	9.4%	59.4%	0(0)	0.0%	0.0%
2か月	1(0)	3.1%	62.5%	0(0)	0.0%	0.0%
3か月	4(2)	12.5%	75.0%	0(0)	0.0%	0.0%
4か月	0(0)	0.0%	75.0%	0(0)	0.0%	0.0%
5か月	0(0)	0.0%	75.0%	0(0)	0.0%	0.0%
6か月	1(1)	3.1%	78.1%	0(0)	0.0%	0.0%
7か月	3(1)	9.4%	87.5%	1(0)	100.0%	100.0%
8か月	0(0)	0.0%	87.5%	0(0)	0.0%	100.0%
9か月	1(0)	3.1%	90.6%	0(0)	0.0%	100.0%
10か月	0(0)	0.0%	90.6%	0(0)	0.0%	100.0%
11か月	3(1)	9.4%	100.0%	0(0)	0.0%	100.0%
月齢不明	0(0)	0.0%	100.0%	0(0)	0.0%	100.0%
計	32(10)	100.0%		1(0)	100.0%	

日本小児科医会の取り組み

ヘルススーパービジョン診察の時期

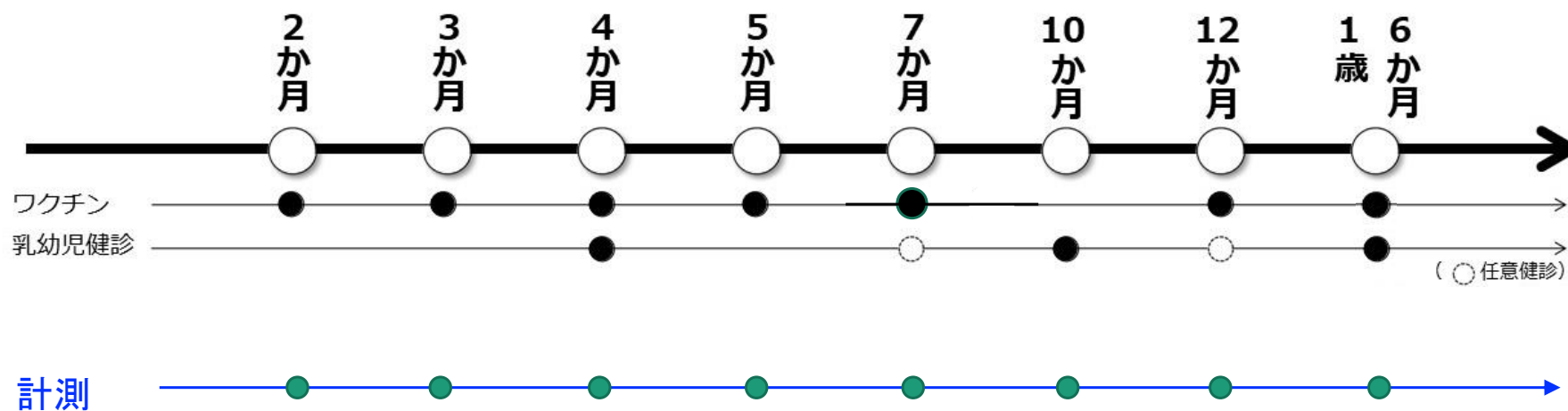


個別健診 1人30分~

- 医療面接=心理社会面の評価
- 身体診察
- 発育評価
- 発達評価
- 予防接種
- 推奨されるスクリーニング検査
- 助言・指導

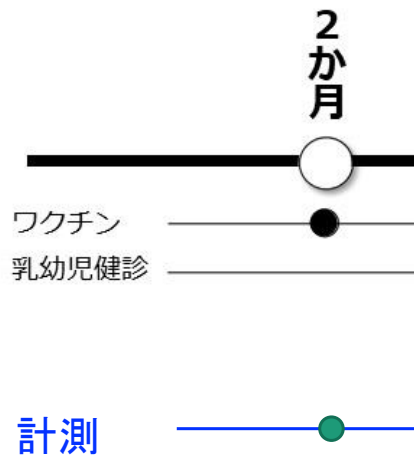
無保険で受ける場合
出生~12か月までに\$3000以上

乳児期、幼児期早期のかかりつけ小児科における 相談支援



乳児期、幼児

見科における



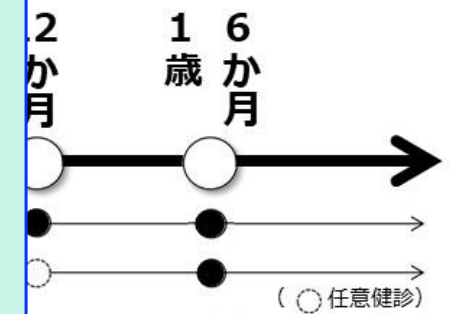
初めて来院する赤ちゃんの保護者の方へ

新しいご家族の仲間入り、おめでとうございます。

これまでご家族の方やご友人の方、助産師さん、保健師さんに、わからないこと、心配なことを相談してこられたと思います。当院も子育てをお手伝いしていますので、どのようなことでもお尋ねください。

これからのために、下記の質問より今のご様子をお教えてください。

質問	いずれかに ○ をつけてください		
1 子育てについて気軽に相談できる人はいますか。	はい	いいえ	何とも言えない
2 家事や育児を一緒にする人はいますか。	はい	いいえ	何とも言えない
3 赤ちゃんをいとしと感じますか。	はい	いいえ	何とも言えない
4 子育てについて不安や困難を感じることはありますか。	はい	いいえ	何とも言えない
5 赤ちゃんが泣き止まない時などに、どう対処したらよいかわからなくなってしまったことがありますか。	はい	いいえ	何とも言えない
6 授乳について相談したいことはありますか。	はい	いいえ	何とも言えない
7 (保護者の方へ) ご自身の睡眠について心配なことはありますか。	はい	いいえ	何とも言えない
8 (保護者の方へ) ご自身の食欲や食事バランスについて心配なことはありますか。	はい	いいえ	何とも言えない
9 (きょうだいがいらっしゃる方へ) きょうだいのごことで相談したいことはありますか。	はい	いいえ	何とも言えない
10 お子さんのことで、何か心配なことや質問したいことはありますか。 (ご自由にお書きください)			



子育て支援のための問診票（乳児期前半用）

初めて来院する赤ちゃんの保護者の方へ

新しいご家族の仲間入り、おめでとうございます。
これまでご家族の方やご友人の方、助産師さん、保健師さんに、わからないこと、
心配なことを相談してこられたと思います。当院も子育てをお手伝いしていますので、
のようなことでもお尋ねください。
これからのために、下記の質問より今のご様子をお教えてください。

質問	いずれかに ○ をつけてください		
1 子育てについて気軽に相談できる人はいますか。	はい	いいえ	何とも言えない
2 家事や育児を一緒にする人はいますか。	はい	いいえ	何とも言えない
3 赤ちゃんをいとしいと感じますか。	はい	いいえ	何とも言えない
4 子育てについて不安や困難を感じることはありますか。	はい	いいえ	何とも言えない
5 赤ちゃんが泣き止まない時などに、どう対処したらよいかわからなくなってしまったことがありますか。	はい	いいえ	何とも言えない
6 授乳について相談したいことはありますか。	はい	いいえ	何とも言えない
7 （保護者の方へ） ご自身の睡眠について心配なことはありますか。	はい	いいえ	何とも言えない
8 （保護者の方へ） ご自身の食欲や食事バランスについて心配なことはありますか。	はい	いいえ	何とも言えない
9 （きょうだいがいらっしゃる方へ） きょうだいの中で相談したいことはありますか。	はい	いいえ	何とも言えない
10 お子さんのことで、何か心配なことや質問したいことはありますか。 （ご自由にお書きください）			

公益社団法人日本小児科医会作成 第1版（2022.3）

【問診票を利用することの目的】

かかりつけ医機能を有する医療機関に

初めて受診した乳児の保護者へ、

子育てのこと

保護者本人のこと

きょうだいのこと

等についてのアンケートを行い、

アンケート結果をもとに、保護者と医師等が子育て

等に関する会話をすることで

保護者に

「医療機関でも子育てのことについて相談できる」

ことを子育ての早い段階から知ってもらう。

子育て支援のための問診票

快
索



ゲートキーパーになろう！

- 人は誰しもが落ち込むことがあります。これを読んでいるあなたも時には落ち込むこともあるでしょうし、もし、身近な人や大切な人が落ち込んでいたらとても心配になりますよね。
- 少しでも元気になってもらうために何かできることがないかでも何をしたらよいのかわからないと悩んだことはありませんか？
- そんな時は、勇気を出してまずはやさしく声をかけてみることから始めてみてはどうでしょうか。
- そんな行動が、ゲートキーパーの第一歩になります。

https://www.mhlw.go.jp/stf/seisakunitsuite/bunya/hukushi_kaigo/seikatsuhogo/gatekeeper.html



誰でもゲートキーパー手帳

<https://www.mhlw.go.jp/file/06-Seisakujouhou-12200000-Shakaiengokyokushougai/hokenfukushibu/0000168752.pdf>

気づき

家族や仲間の変化に気づいて、声をかける

眠れない、食欲がない、口数が少なくなった等、大切な人の様子が「いつもと違う場合」...

うつ 借金 死別体験 過重労働
配置転換 昇進 引越し 出産

もしかしたら、悩みをかかえていませんか？

生活等の「変化」は悩みの大きな要因となります。一見、他人には幸せそうに見えることでも、本人にとっては大きな悩みになる場合があります。

ゲートキーパーの役割

声かけ

大切な人が悩んでいることに気づいたら、一歩勇気を出して声をかけてみませんか。



声かけの仕方に悩んだら...

- 眠れてますか？(2週間以上つづく不眠はうつのサイン)
- どうしたの？なんだか辛そうだけど...
- 何か悩んでる？よかったら、話して。
- なんか元気ないけど、大丈夫？
- 何か力になれることはない？

本人の気持ちを尊重し、耳を傾ける

傾聴

- ❖ まずは、話せる環境をつくりましょう。
- ❖ 心配していることを伝えましょう。
- ❖ 悩みを真剣な態度で受け止めましょう。
- ❖ 誠実に、尊重して相手の感情を否定せずに対応しましょう。
- ❖ 話を聞いたら、「話してくれてありがとうございます」や「大変でしたね」、「よくやってきましたね」というように、ねぎらいの気持ちを言葉にして伝えましょう。

本人を責めたり、安易に励ましたり、相手の考えを否定することは避けましょう



早めに専門家に相談するよう促す

つながり

- ❖ 紹介にあたっては、相談者に丁寧に情報提供をしましょう。
- ❖ 相談窓口確実に繋がることができるように、相談者の了承を得たうえで、可能な限り連携先に直接連絡を取り、相談の場所、日時等を具体的に設定して相談者に伝えるようにしましょう。
- ❖ 一緒に連携先に出向くことが難しい場合には、地図やパンフレットを渡したり、連携先へのアクセス(交通手段、経費等)等の情報を提供するなどの支援を行いましょう。

温かく寄り添いながら、じっくりと見守る

見守り

- ❖ 連携した後も、必要があれば相談にのることを伝えましょう

育児支援ネットワーク作り事業（福岡市）

概要

平成7年度から実施。保健福祉センター（現：各区子育て世代包括支援センター）で、管内の医療機関、保育所、主任児童委員等の連携を強化することを目的に研修会、事例検討会等を実施する

平成 30 年度 西区小児科医療機関と子育て世代包括支援センターとの連携会議
議事録

日時：平成 30 年 10 月 11 日（木）19：30～21：15

場所：西区保健福祉センター 講堂

参加者：計 20 名（医療機関 6 名，保健福祉センター 14 名）

小児科医療機関）稲光先生，岩屋先生，園田先生，高崎先生，元山先生，山口先生（五十音順）
西区保健福祉センター）石井所長，
（健康課）
（地域保健福祉課）
（子育て支援課）

内容：

1. 所長あいさつ 石井所長
2. 参加者自己紹介
3. 子育て世代包括支援センターの取り組みについて（配布資料参照）
4. 事例紹介
不適切な養育により児の体重減少がみられ，小児科医療機関と連携した事例について
5. 意見交換

支援が必要な家庭を発見し，早期からの支援につなげるため，医療機関と行政とが情報共有を
はかり，連携していくことが必要であることを確認。

そのために，以下のことを実施することとする。

1) 小児科医療機関と子育て世代包括支援センターとの連携強化

小児科医療機関で，体重が増えない児，知人や支援者が近くにおらず困っている家庭等支援
が必要な人がいたら，外国人も含め，子育て世代包括支援センターへ連絡をしてもらう。

（連絡先については別紙参照）

顔のみえる関係づくりのため，校区担当保健師等が小児科医療機関へ訪問を行うなどし，行
政からも情報共有していくことで，より連携を深めていく。

2) 会議の開催

年に数回，会議と勉強会等の形態での開催を検討する。

（次回）1 月に勉強会を開催予定とし，12 月に日程調整予定。

平成 30 年度 西区子育て世代包括支援センター（保健福祉センター）連絡先

<健康課 母子保健係>

主な事業	担当職員	電話番号	場所
母子健康手帳交付，乳幼児健診等 母子保健事業		895-7055	西保健所 39 番窓口

<地域保健福祉課 地域保健福祉第 1 係・第 2 係>

主な事業	電話番号	場所
校区担当保健師による妊産婦・乳幼児の家庭訪問， 健康教室・相談など	895-7080	西保健所 40・41 番窓口

☆校区担当保健師☆

係	係長	担当校区	担当保健師
地域保健福祉 第 1 係	立石	沓岐東・北崎・姪浜	
		沓岐南・周船寺	
		今宿・西陵	
		沓岐・城原	
		今津・内浜・玄界	
地域保健福祉 第 2 係	須佐	玄洋・福重	
		小呂・西都・姪北	
		愛宕浜・元岡	
		石丸・金武・能古	
		愛宕・下山門	



<子育て支援課 ことも相談係>

主な事業	電話番号	場所
児童・母子および寡婦の福祉，こども家庭相談， 児童虐待相談など ※虐待相談・通告窓口	895-7098	西区役所 29 番窓口

☆校区担当職員☆

担当校区	担当職員
能古・玄界・小呂	
石丸・下山門・西陵・城原	
元岡・周船寺・西都・玄洋・今宿・今津・北崎	
愛宕・愛宕浜・姪北・姪浜・内浜・福重	
沓岐・沓岐東・沓岐南・金武	



3 課で連携していますので，上記のいずれかにご連絡ください。

母子手帳の改訂

令和4年12月26日 月曜日 官報（号外第277号）

保護者の記録【2週間頃】（ 年 月 日記録）

- 泣き声やお乳を飲む力が弱いと思いますか。 いいえ はい
 - 寝かせるときは、あお向けに寝かせていますか。 はい いいえ
 - 自動車に乗るとき、チャイルドシートを使用していますか。 はい いいえ
 - 保護者ご自身の睡眠で困っていることはありますか。 いいえ はい
 - 子育てについて気軽に相談できる人はいますか。 はい いいえ
 - 子育てについて不安や困難を感じることはありますか。 いいえ はい 何ともいえない
- 成長の様子、育児の心配、かかった病気、感想などを自由に記入しましょう。

保護者の記録【2か月頃】（ 年 月 日記録）

- お乳をよく飲みますか。 いいえ はい
 - 目を動かして物を追って見ますか。 はい いいえ
 - 寝かせるときは、あお向けに寝かせていますか。 はい いいえ
 - 自動車に乗るとき、チャイルドシートを使用していますか。 はい いいえ
 - 保護者ご自身の睡眠で困っていることはありますか。 いいえ はい
 - 子育てについて気軽に相談できる人はいますか。 はい いいえ
 - 子育てについて不安や困難を感じることはありますか。 いいえ はい 何ともいえない
- 成長の様子、育児の心配、かかった病気、感想などを自由に記入しましょう。

2 か 月 児 健 康 診 査 (年 月 日実施・ 月 日)

体 重	g	身 長	cm
頭 囲	cm		
栄養状態：	良 ・ 要指導	栄養法：	母 乳 ・ 混 合 ・ 人工乳

健康・要観察

特記事項

施設名又は
担当者名

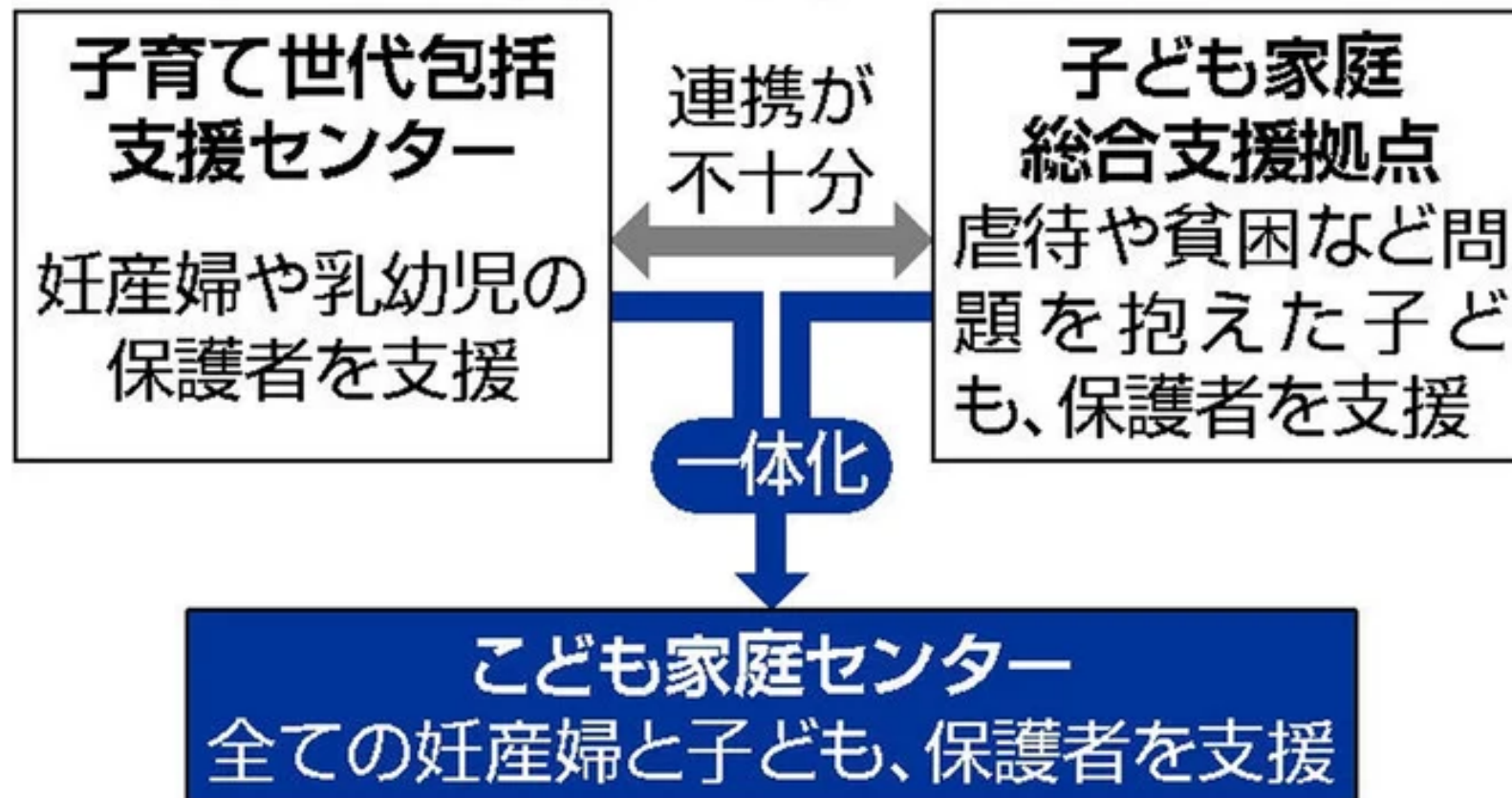
乳
児

次の健康診査までの記録 (自宅などで測定した身長・体重も記入しましょう。)

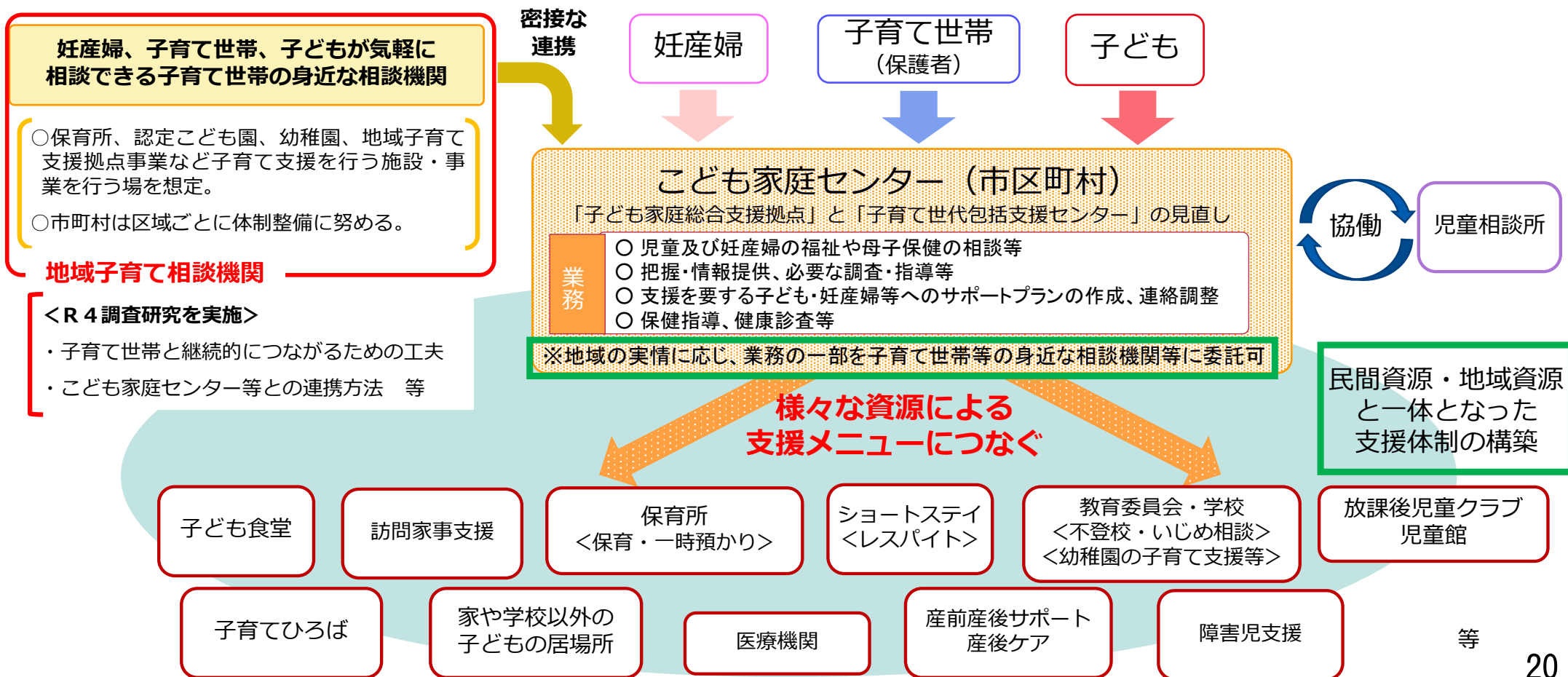
年 月 日	月 齢	体 重	身 長	特 記 事 項	施設名又は 担当者名
		g	cm		

乳
児

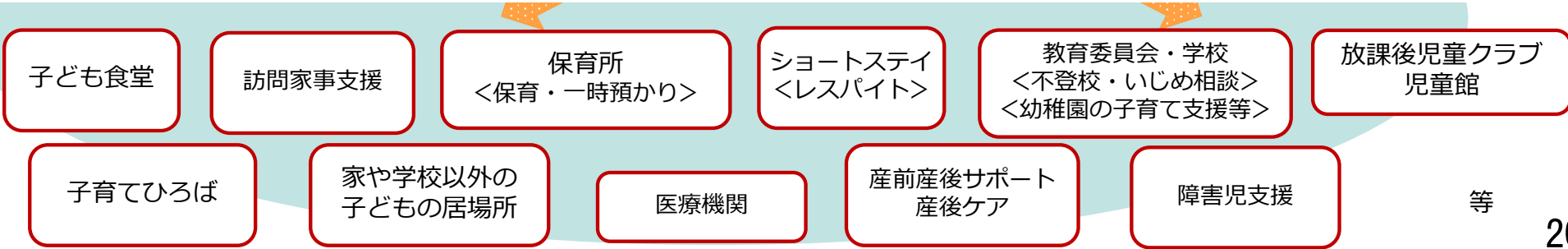
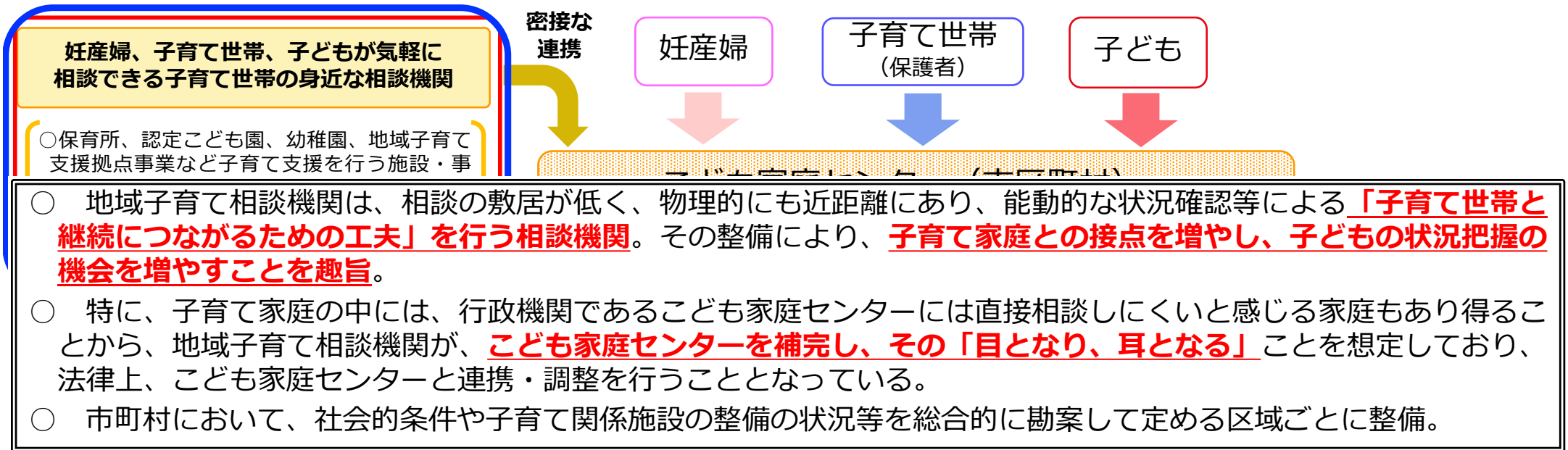
❖「こども家庭センター」のイメージ



こども家庭センターの機能



こども家庭センターの機能



まとめ

1. かかりつけ小児科は、生後2か月から始まるワクチン接種の機会を捉え、成長発達を見守り、さまざまな相談に応じることで子育ての伴走者の役割を果たす
2. かかりつけ小児科は、地域において利用可能な支援メニューを把握し、あるいは自ら実施し、必要に応じて適切なサービスにつなぐ
3. 行政機関とかかりつけ小児科が信頼関係を構築し、かかりつけ小児科が子育て支援のハブとして機能することで、地域におけるポピュレーションアプローチ、すなわちcommunity pediatricsが実現できる